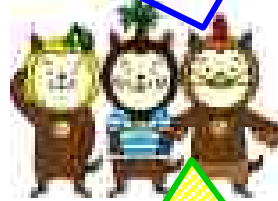


# 夏休み親子木工教室

木工作品づくりを親子で体験し、宮崎県で生産される木材に対する理解を深めましょう。



完成するまで、森の科学館の職員がお手伝いします。

1. 場所 森の科学館(宮崎県林業技術センター森とのふれあい施設内)  
宮崎県東臼杵郡美郷町西郷田代1561-1
2. 対象者・募集人数 幼児、小・中学生及び保護者
3. 費用 下記のとおり(先着順)  
材料代実費 400円~2,000円  
※作製する作品で値段がちがいます。  
詳しくは、森とのふれあい施設のHPでご確認ください。
4. 持参する物 弁当(必要な人だけ)・飲料水(自販機もあります)  
作業できる服装
5. 申込方法 参加したい日にちと作りたい作品を電話かFAXで、  
**0982-66-2004(森の科学館)**に直接申し込んでください。
6. 開催日と作製できる作品

開催日	作製できる作品
<b>第1回</b> <b>7月28日(日)</b> <b>募集人数等</b> 午前 4家族 午後 4家族	(便利グッズ) 巣箱 調味料棚 折イス 折りたたみテーブル(円) マガジンラック プランター 便利台(高) 本立て 調味料入2段 トイレットペーパーホルダー 子供用イス (おもちゃ) こいぬ カニ くるま うさぎ かたつむり バッタ カマキリ ダックスフント ティラノザウルス トリケラトプス 自動車(機関車) 自動車(客車) ままごと冷蔵庫 ままごと流し台 ままごと電子レンジ ままごとガスコンロ <b>予約の時に、作るグッズやおもちゃをお知らせください!</b>
<b>第2回</b> <b>8月4日(日)</b> <b>募集人数等</b> 午前 4家族 午後 4家族	(便利グッズ) 巣箱 調味料棚 折イス 折りたたみテーブル(円) マガジンラック プランター 便利台(高) 本立て (おもちゃ) こいぬ カニ くるま うさぎ かたつむり バッタ カマキリ ダックスフント ティラノザウルス トリケラトプス 自動車(機関車) 自動車(客車) ままごと冷蔵庫 ままごと流し台 ままごと電子レンジ ままごとガスコンロ <b>予約の時に、作るグッズやおもちゃをお知らせください!</b>
<b>山の日</b> <b>イベント</b> <b>第3回</b> <b>8月11日(日)</b> <b>募集人数等</b> 午前 4家族 午後 4家族	<b>オリジナルの木工作品をつくろう!</b> <材料>300mm×13mm×1800mm (1,000円) 180mm×13mm×1800mm ( 500円) 150mm×13mm×1800mm ( 400円) 120mm×13mm×1800mm ( 300円) の杉板を準備します! <b>当日は、かんたんな図面を必ず持ってきてください。</b>
<b>第4回</b> <b>8月18日(日)</b> <b>募集人数等</b> 午前 4家族 午後 4家族	<b>アイデアを生かした楽しい作品を考えてね。森の科学館の職員が、完成までお手伝いをします。</b>
<b>木工週間</b> <b>8月22日(木)~25日(日)</b> <b>1日あたり募集人数等</b> 午前 4グループ 午後 4グループ	(便利グッズ) 巣箱 調味料棚 折イス 折りたたみテーブル(円) マガジンラック プランター 便利台(高) 本立て (おもちゃ) こいぬ カニ くるま うさぎ かたつむり バッタ カマキリ ダックスフント ティラノザウルス トリケラトプス <b>など、在庫品とあります。親子のみならず、グループ参加もできます。</b>

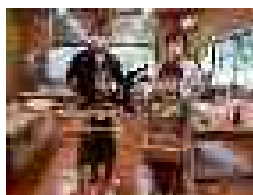


## <森の科学館へのアクセス>



午前の部(9:30~12:00)午後の部(13:00~15:30)

※ 参加者が少ない時は、どの回でも午前でも午後でも、何回でも参加できます!



主催 公益社団法人 宮崎県森林林業協会  
森とのふれあい施設 <https://www.m-forest-a.or.jp/fureai/>

# 親子植物教室・昆虫教室

**1. 場所** 森の科学館(宮崎県林業技術センター森とのふれあい施設)  
宮崎県東臼杵郡美郷町西郷田代1561-1

※うらに地図があります。

**2. 対象・人数** 小・中学生とその保護者

※申込者の中から抽選で約50名

小学生は保護者同伴です。

森林植物園などを利用して、身近な植物や昆虫の観察、採集、標本作りを行い、森林の植物や昆虫について学びましょう。

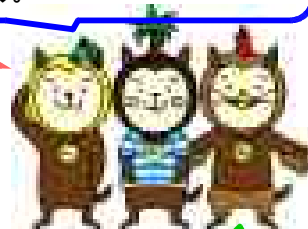
**3. 費用**

(1) **小・中学生等 2,760円**(宿泊料は、無料です)

内訳 食費(3食)1,860円 材料代600円 シーツ代300円

(2) **保護者 3,230円**

内訳 食費(3食)1,860円 宿泊料1,070円 シーツ代300円



**4. 持参する物**

- ・ 20日(土)の昼食(弁当)、おやつなど
- ・ 服装(植物・昆虫採集に適した物:長スポン・長袖シャツ・帽子等)
- ・ 昆虫採集で使用する虫捕獲網・虫入れかご等
- ・ 宿泊用具(洗面道具・着替え等)(シャンプー、石けんは備付が有ります。)

神秘的な夜の森、さわやかな森の朝、科学館ならではの体験だよ。ぜひ挑戦してみてね。

**5. 申込方法・期間**

電話かFAXで **0982-66-2004**(森の科学館)に直接申し込んでください。

申込期間は、**6月20日(木)～6月28日(金)...** 締切厳守!!

**6. 参加者の決定**

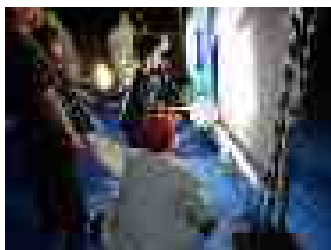
申込をいただいた方の中から、抽選で50名の方を決定し**7月5日(金)までに**電話にてご連絡いたします。

**7. 日程**

7月20日(土) 植物教室		7月21日(日) 昆虫教室	
9:00～10:00	受付	6:00	起床
10:00～12:00	開講式・説明 植物採集	6:30～7:30	野鳥観察、及び 昆虫採集(各自で)
12:00～13:00	昼食・休憩	7:00～9:00	朝食・部屋の清掃
13:00～15:00	植物標本作り	9:00～12:00	説明・昆虫採集
15:00～16:00	部屋割り・入室・休憩	12:00～13:00	昼食・休憩
16:00～17:00	園内散策(自由散策)	13:00～15:00	昆虫標本作り
17:00～18:30	入浴・夕食	15:00	解散
18:30～21:00	夜の昆虫採集(各自で)		
21:00～22:00	自由 22:00消灯		



<植物標本づくり>



<夜の昆虫採集>

家族での楽しい思い出を「森の科学館」でいっしょに作りましょう。待ってます。



※森の科学館は、夏休みも開館していますので、いつでも木工体験ができます。突然の木工体験は対応できない場合がありますので、事前の予約をするか、在庫確認の電話(0982-66-2004)をいただくと有り難いです。※ 第1月曜日と第3月曜日は休館日です。

主催 公益社団法人 宮崎県森林林業協会

森とのふれあい施設(森の科学館) <https://www.m-forest-a.or.jp/fureai/>

みやざき犬使用許可第280021号